

# JAOS DOOR INNER PROTECTOR Installation Instructions

Vehicle Application  
General purpose

このたびはJAOS ドアインナープロテクターをお買い上げいただきまことにありがとうございます。  
本書はドアインナープロテクターを取り付ける場合の要領と取り扱いについて記載しています。  
取り付け前に必ずお読みいただき、正しい取り付けを行ってください。

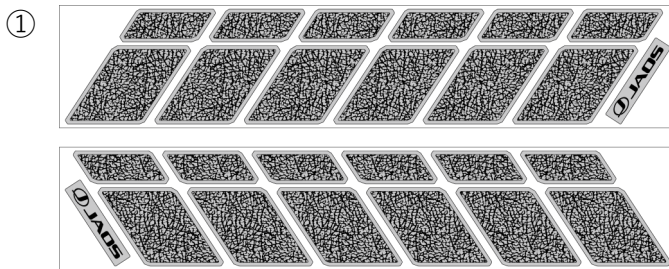
## 取り付け作業を行う前に

- 注意**
- ・水貼り(霧吹きを使用する貼り方)は、製品が変色(白化)するおそれがあるため絶対にしないでください。
  - ・取り付け前に貼り付け部の汚れを脱脂材などで除去してください。
  - ・ボディ温度(環境温度)が15℃以下ではテープの接着力が低下するため、製品の粘着面および貼付け部をドライヤーなどで温めてから取り付けを行ってください。
  - ・取り付け完了後、24時間以内は水濡れに注意してください。浮きや剥がれの原因になります。

## 使用上の注意事項

- 警告**
- ・本製品への加工や取り付け不良、誤った使用により発生した不具合および事故につきましては一切責任を負いません。
  - ・事故や接触などにより破損または変形した場合は、危険なため取り外してください。
  - ・ケミカル製品およびガソリンやシンナーなどの溶剤が付着すると、シミや膨れが発生する原因となります。誤って付着した場合はすぐに拭き取ってください。

## 部品構成



構成部品名称 DESCRIPTION	数量 Q'TY
① ドアインナープロテクター 左右 DOOR INNER PROTECTOR	各1

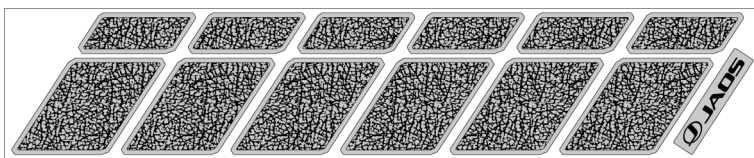
## 取り付け要領

※図中や文中の○数字は構成部品のナンバー、●数字は作業の順番を示しています。

### 1. ドアインナープロテクターの取り付け

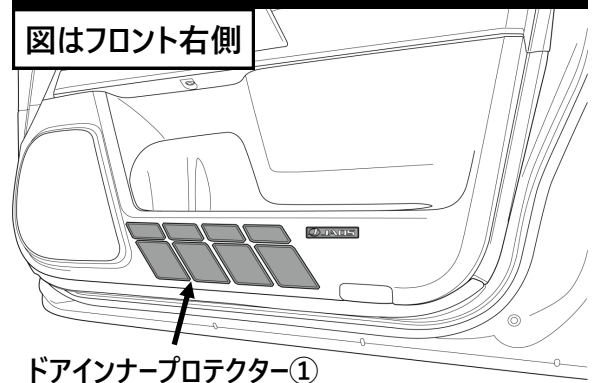
【こちらの片側を使用した場合の取り付け例】

※イラストの車両はランドクルーザー プラド 150系



### 貼り付けイメージ

図はフロント右側

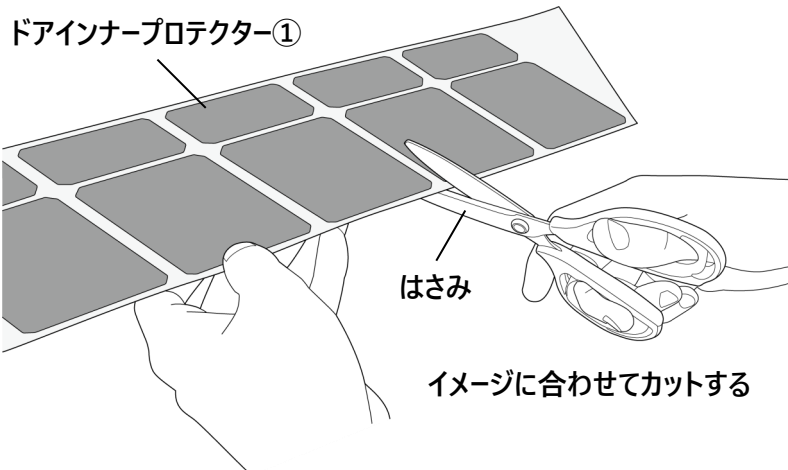


ドアインナープロテクター①

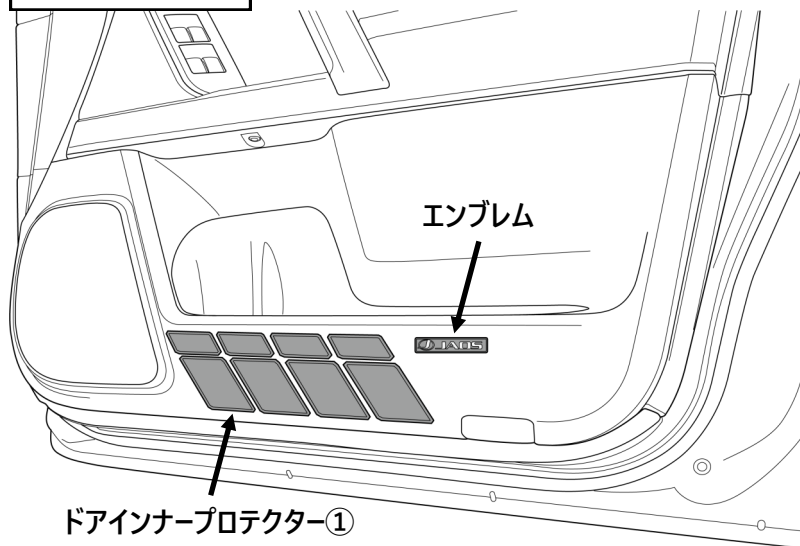
- ・ドアインナープロテクター①を貼り付けたい位置の汚れを取り除き脱脂します。
- ・イメージに合わせて、シートをカットします。

**注意** シートをカットする際に製品までカットしないよう注意してください。

**注意** 製品を貼り付ける位置は自由ですが、運転の妨げにならないよう注意してください。



図はフロント右側



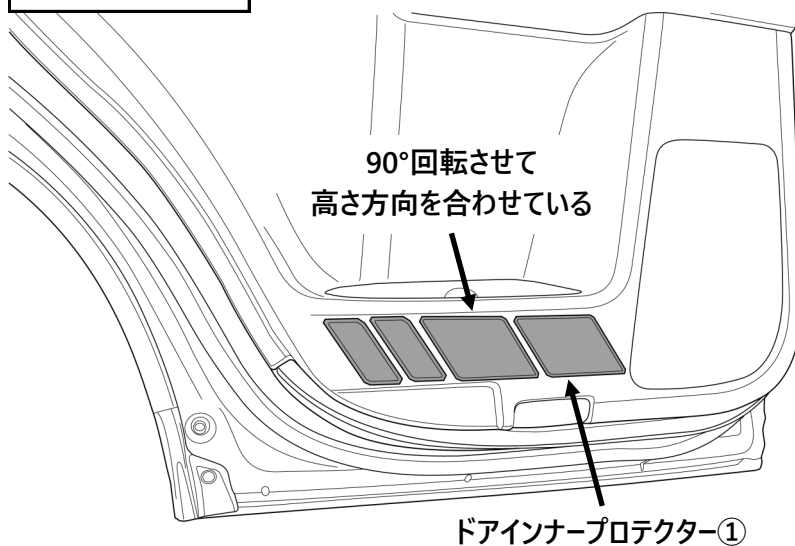
・貼り付けたい位置にドアインナープロテクター①を貼り付け、製品の上から空気を抜くようにしっかりと圧着します。

・アプリケーションシートをはがし、ドアインナープロテクター①がしっかり貼り付いていることを確認します。

**!** **注意** 貼り付け部に空気が入ると熱で膨らみ浮きやはがれの原因になります。貼り付ける際は外側に向けて空気を押し出すように圧着してください。

**!** **アドバイス** 取り付け後、製品全体をドライヤーなどでもう一度温めながら圧着してください。さらにしっかりと貼り付けることができます。

図はリヤ左側



・残りの製品をリヤ側へ同様に貼り付けます。

**!** **アドバイス** 内張りのデザインに合わせて製品を回転させたり、反対側のドアに貼ったりすると無駄なく貼り付けることができます。

取り付け状態の確認

**!** **注意** 全ての作業完了後、必ず取り付け確認を行ってください。